

Microsoft Active Directory

Procédure d'installation d'un serveur Active Directory sous Windows Server 2022

Cette procédure détaille l'installation complète d'un contrôleur de domaine (Active Directory Domain Services) sur un serveur Windows Server 2022, avec une adresse IP statique définie sur 10.200.224.20.

1. Pré-requis

- Une machine avec Windows Server 2022 installée
- Un accès administrateur
- Un nom d'hôte configuré (ex: srv_ad_dc)
- Une IP statique : 10.200.224.20
- Un DNS configuré sur l'IP du serveur lui-même

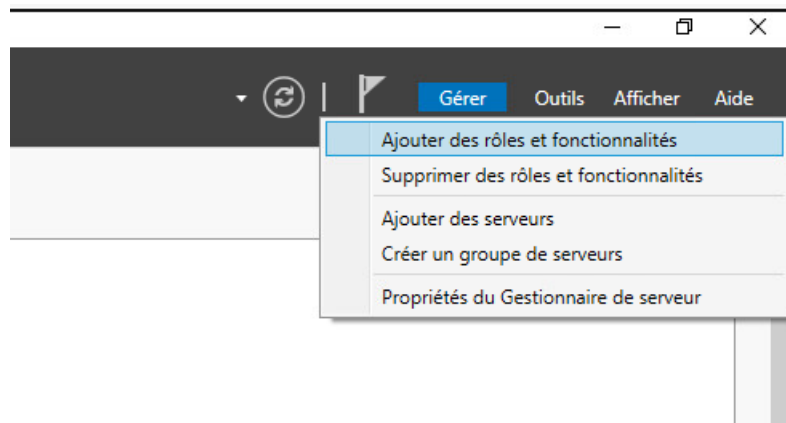
2. Configuration de l'adresse IP statique

1. Aller dans le Centre Réseau et partage → Modifier les paramètres de la carte.

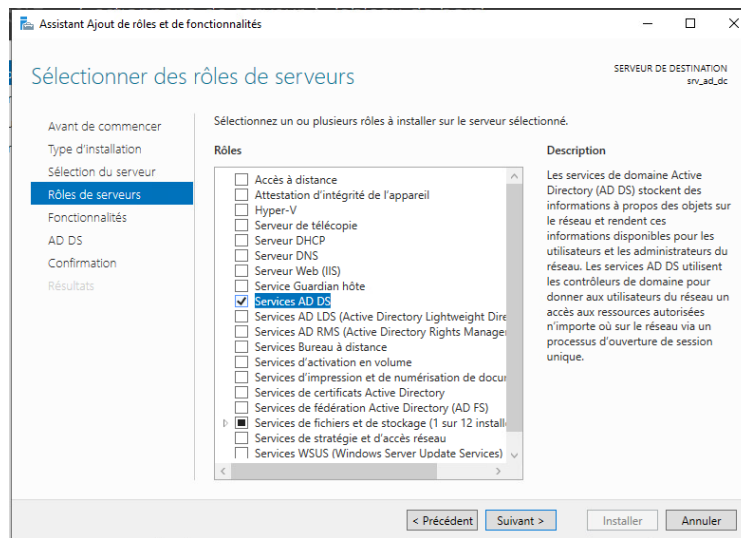
2. Clic droit sur l'interface réseau → Propriétés.
3. Sélectionner 'Protocole Internet version 4 (TCP/IPv4)' → Propriétés.
4. Cocher 'Utiliser l'adresse IP suivante' :
 - Adresse IP : 10.200.224.20
 - Masque de sous-réseau : 255.255.255.0
 - Serveur DNS préféré : 10.200.224.254
5. Valider et redémarrer si nécessaire.

3. Installation du rôle AD DS (Active Directory Domain Services)

1. Ouvrir le Gestionnaire de serveur.
2. Cliquer sur 'Ajouter des rôles et fonctionnalités'.

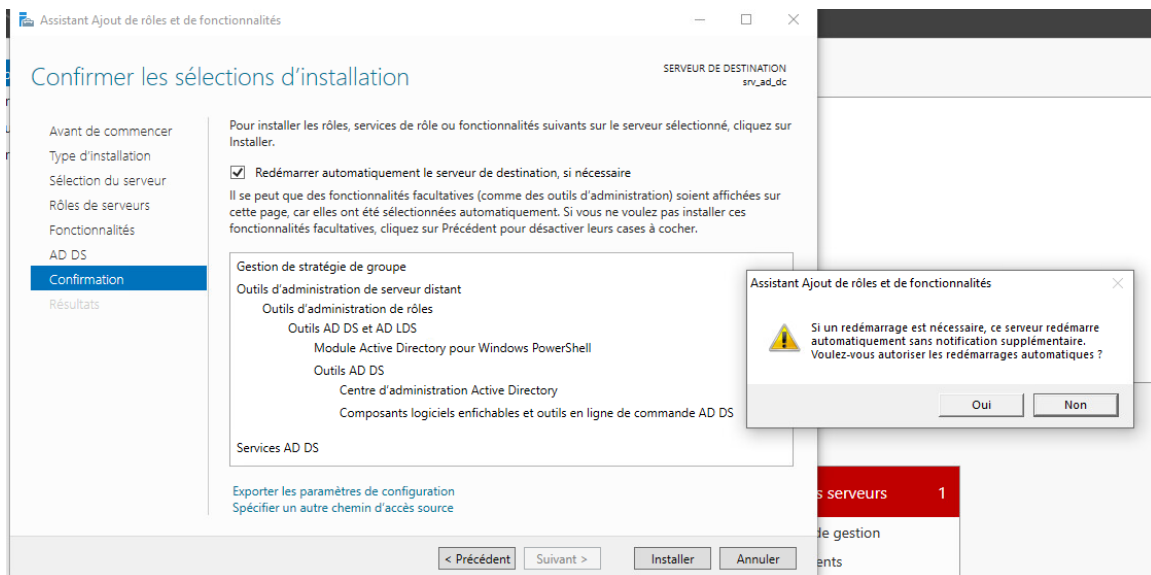


3. Choisir 'Installation basée sur un rôle ou une fonctionnalité'.
4. Sélectionner le serveur local.
5. Cocher 'Services AD DS' → Ajouter les fonctionnalités demandées.



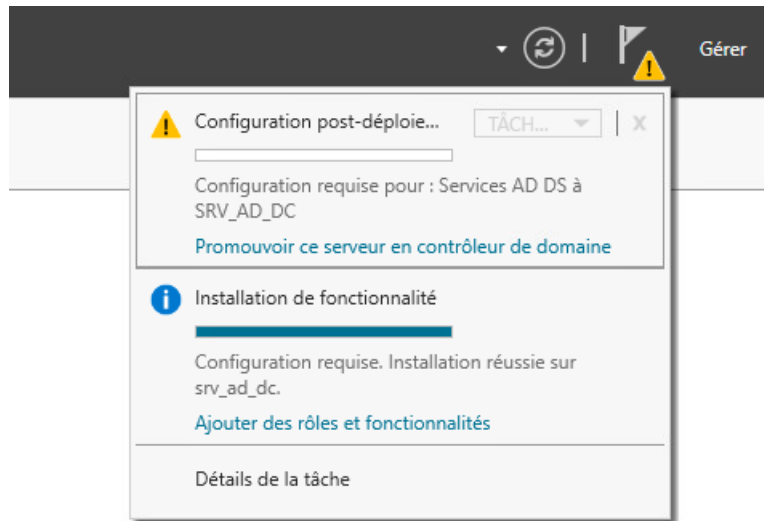
6. Poursuivre jusqu'à l'installation.

7. Une fois terminé, ne pas redémarrer tout de suite.

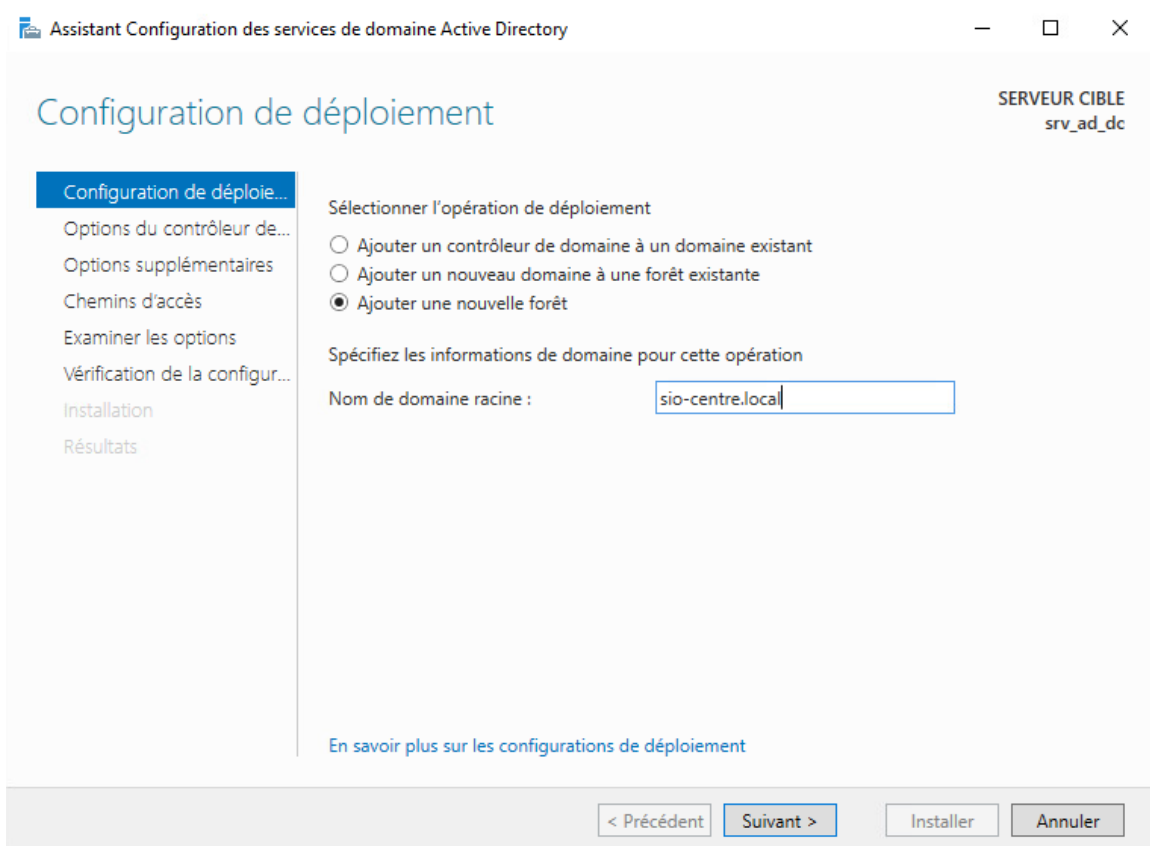


4. Configuration du nouveau domaine

1. Dans le Gestionnaire de serveur → Notification → 'Promouvoir ce serveur en contrôleur de domaine'.



2. Choisir 'Ajouter une nouvelle forêt'.



3. Nom de domaine racine : sio-centre.local

The screenshot shows the 'Assistant Configuration des services de domaine Active Directory' window. The title bar includes the application name and standard window controls. The main window has a sidebar on the left with a list of steps: 'Configuration de déploiement...' (highlighted), 'Options du contrôleur de...', 'Options supplémentaires', 'Chemins d'accès', 'Examiner les options', 'Vérification de la configur...', 'Installation', and 'Résultats'. The main area is titled 'Configuration de déploiement' and contains the following elements:

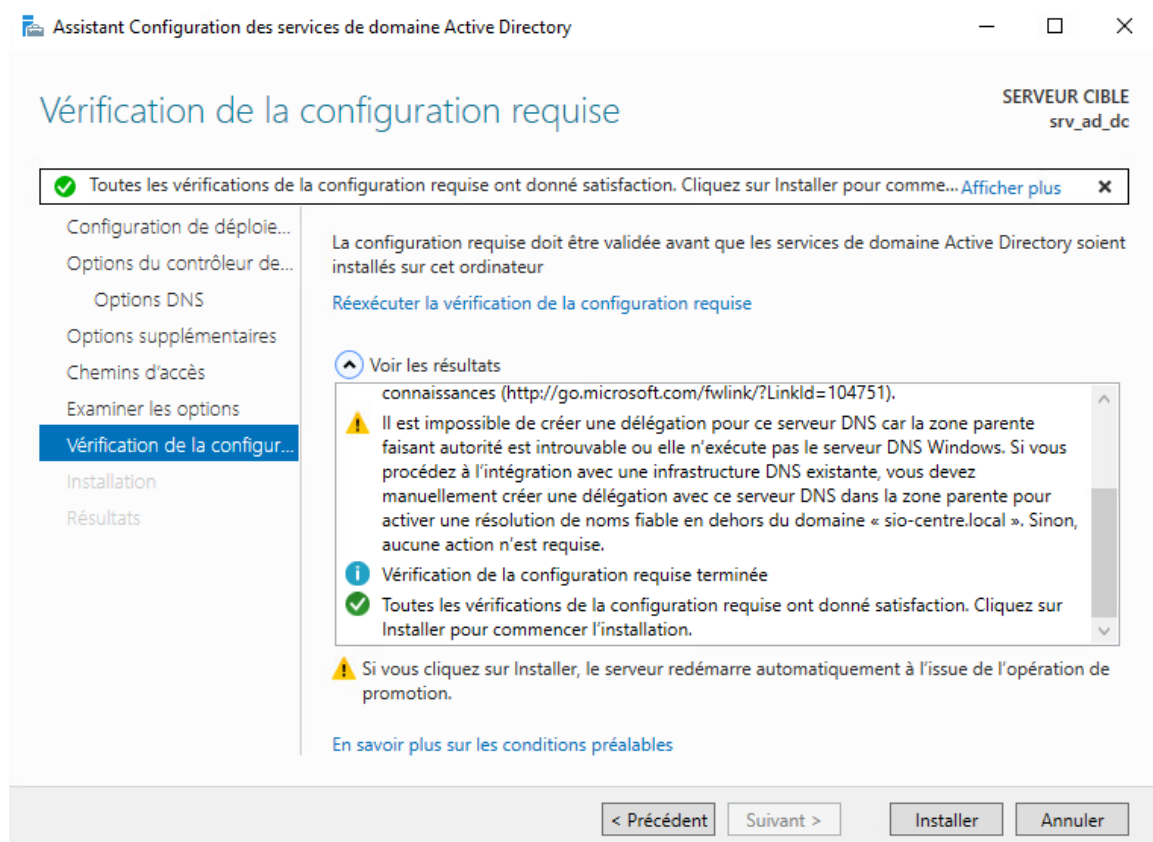
- SÉVEUR CIBLE**: srv_ad_dc
- Sélectionner l'opération de déploiement**: Three radio buttons are present: 'Ajouter un contrôleur de domaine à un domaine existant', 'Ajouter un nouveau domaine à une forêt existante', and 'Ajouter une nouvelle forêt' (which is selected).
- Spécifiez les informations de domaine pour cette opération**: A text box labeled 'Nom de domaine racine :' contains the text 'sio-centre.local'.
- En savoir plus sur les configurations de déploiement**: A link at the bottom of the main area.
- Navigation buttons**: At the bottom of the window are four buttons: '< Précédent', 'Suivant >' (highlighted), 'Installer', and 'Annuler'.

4. Définir un mot de passe DSRM.

5. Laisser les options par défaut (niveau fonctionnel : Windows Server 2016+).

6. Vérifier le chemin des bases de données, fichiers journaux et SYSVOL.

7. Lancer l'installation et redémarrer le serveur.



5. Vérifications après redémarrage

- Se connecter avec le compte administrateur du domaine (ex: sio-centre\Administrateur).
- Ouvrir la console 'Utilisateurs et ordinateurs Active Directory'.
- Ouvrir la console 'DNS' pour vérifier la zone 'sio-centre.local'.
- Tester l'intégration au domaine depuis un poste client.

6. Informations complémentaires

- Nom NetBIOS suggéré : SIO-CENTRE
- Exemple d'utilisateur à créer : mmathis@sio-info.local
- Pour ajouter d'autres serveurs ou postes au domaine, utiliser l'Assistant 'Paramètres système avancés → Nom de l'ordinateur'.